



SÉBASTIEN BEAUSSAERT

LIGNE DE VIE - VIVRE LA LIGNE

Les gares et leurs localités comme levier de redynamisation territorial
penser les interactions métropole-montagne de l'après pétrole

UN ÉCOSYSTÈME PROGRAMMATIQUE VALLÉEN EXPÉRIMENTER L'INFRASTRUCTURE PAR LE PROJET

Ce travail de fin d'études assume son caractère doublement fictif d'un projet qui ne restera qu'un dessin. En cela, la grande échelle imposante du système proposé est utilisée comme un outil d'interrogation du territoire. Il s'agit ici d'essayer de proposer un projet qui cherche à ouvrir sur un imaginaire. Les territoires ruraux et urbains ont besoin l'un de l'autre pour fonctionner⁽¹⁾. Il est aujourd'hui important de proposer une plus grande réciprocity entre ces interactions afin de permettre de réduire la pression sur les centres, et d'augmenter l'attractivité des territoires ruraux et péri-urbains⁽²⁾. Comment renforcer l'intensité des interactions entre les aires urbaines denses et les localités rurales et péri-urbaines existantes?

LE SYSTÈME FERROVIAIRE ET L'APRÈS PÉTROLE

Le scénario ici présenté se projette sur un avenir où l'énergie et les ressources restent plus précieuses⁽³⁾. Face à l'augmentation exponentielle de la consommation des ressources planétaires d'un monde fini, la possibilité de la nécessité d'une frugalité énergétique semble inévitable⁽⁴⁾, qu'elle soit subie ou anticipée. De part son caractère de méthode de transport à faible consommation d'énergie et de ressources⁽⁵⁾, l'infrastructure ferroviaire paraît essentielle dans un monde où l'abondance appartient au passé.

DE LA CRISE À LA RÉSILIENCE

La crise générée par la tempête Alex s'insère en réalité dans un contexte de crise de longue date de déperdition et de dévitalisation des tissus péri-urbains et ruraux. Face à ces événements, la crise peut-être interrogée comme une possibilité, une opportunité de repenser les modèles d'organisation territoriale et de pouvoir ouvrir sur de nouvelles voies de développement, en regardant l'avenir⁽⁶⁾.

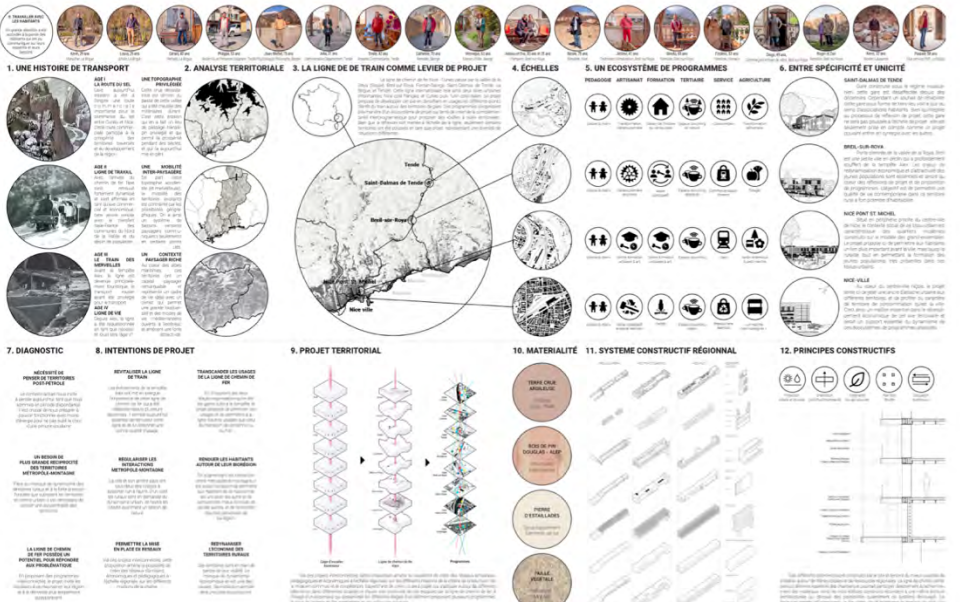
LE POTENTIEL D'UNE INFRASTRUCTURE RÉGIONALE

Cette ligne de chemin de fer qui s'est retrouvée délaissée ces dernières décennies est pourtant un atout de taille au sein de l'unité régionale, qui elle traversait à la fois aux citoyens de pouvoir comprendre les cycles économiques des produits qu'ils consomment, d'apprendre à connaître leurs régions d'habitation et de se relier à la terre⁽⁷⁾. Pour les ruraux, ce serait la possibilité de gagner un accès plus facile aux services urbains et de permettre aux jeunes de s'installer sans avoir à sacrifier leurs carrières.

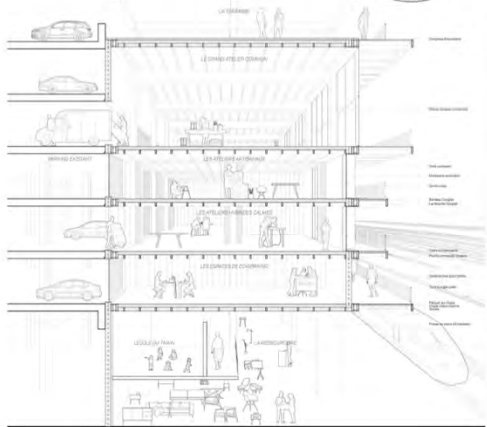
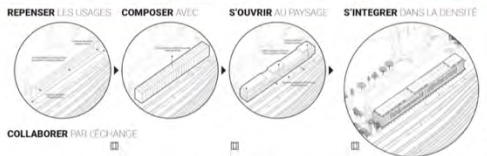
PERMETTRE LA POTENTIALITÉ D'UN SYSTÈME RAIL-VALLÉE

Un rail-vallée, serait l'opportunité de repenser les interactions métropoles-montagnes⁽⁸⁾ et d'aller vers une résilience territoriale plus grande, en permettant à la fois aux citoyens de pouvoir comprendre les cycles économiques des produits qu'ils consomment, d'apprendre à connaître leurs régions d'habitation et de se relier à la terre⁽⁹⁾. Pour les ruraux, ce serait la possibilité de gagner un accès plus facile aux services urbains et de permettre aux jeunes de s'installer sans avoir à sacrifier leurs carrières.

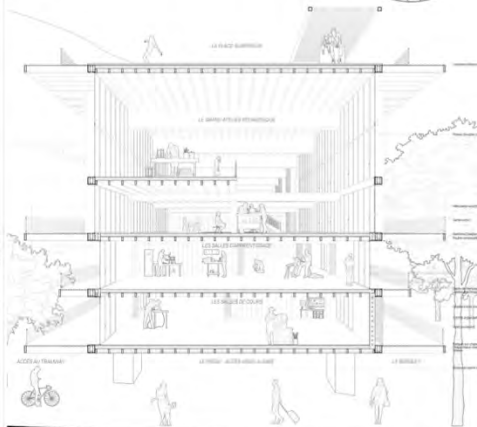
(1) M. Durand, 2010, "The Limits to Growth: A Report for the Club of Rome Project on the Development of Man and the Environment".
 (2) M. Durand, 2010, "The Limits to Growth: A Report for the Club of Rome Project on the Development of Man and the Environment".
 (3) M. Durand, 2010, "The Limits to Growth: A Report for the Club of Rome Project on the Development of Man and the Environment".
 (4) M. Durand, 2010, "The Limits to Growth: A Report for the Club of Rome Project on the Development of Man and the Environment".
 (5) M. Durand, 2010, "The Limits to Growth: A Report for the Club of Rome Project on the Development of Man and the Environment".
 (6) M. Durand, 2010, "The Limits to Growth: A Report for the Club of Rome Project on the Development of Man and the Environment".
 (7) M. Durand, 2010, "The Limits to Growth: A Report for the Club of Rome Project on the Development of Man and the Environment".
 (8) M. Durand, 2010, "The Limits to Growth: A Report for the Club of Rome Project on the Development of Man and the Environment".
 (9) M. Durand, 2010, "The Limits to Growth: A Report for the Club of Rome Project on the Development of Man and the Environment".



NICE VILLE FAIRE CORPS AVEC L'INFRASTRUCTURE



NICE PONT ST. MICHEL RELIER LE TERRITOIRE BI-REGIONAL



BREIL-SUR-ROYA RÉHABITER LA TERRE

